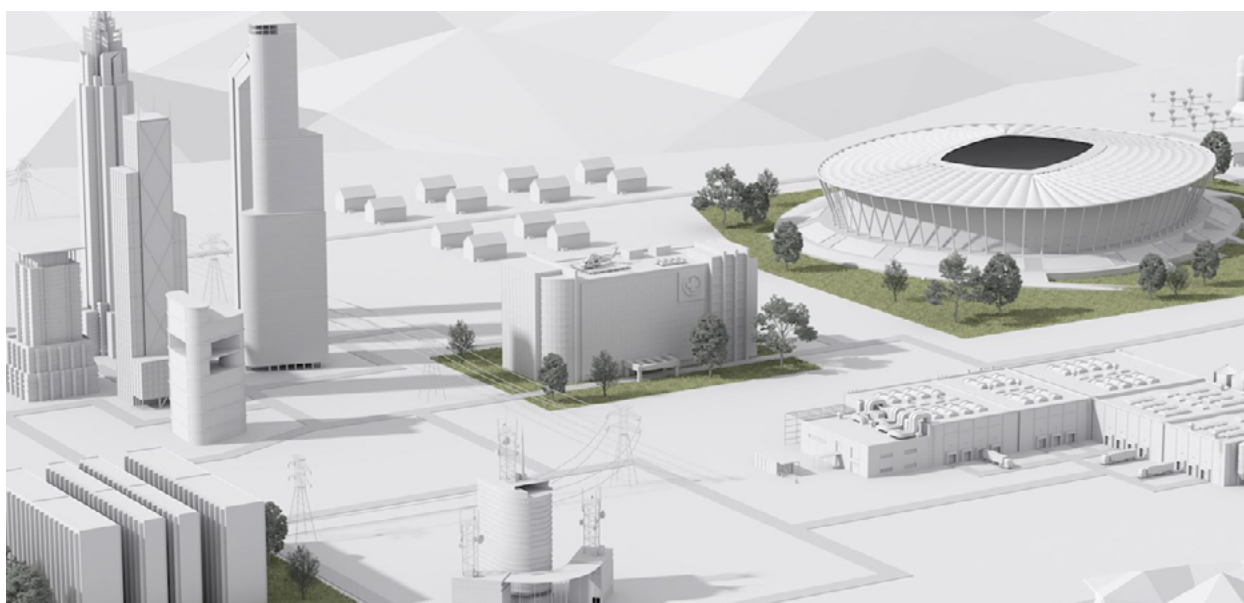


BARCELONA, ABRIL 27, 2021

## Optimización energética con los contadores de energía EQ de ABB

Uno de los principales gastos de la industria es el elevado consumo energético. La optimización energética es un factor a tener en cuenta, ya que el precio de la energía puede suponer importantes costes de producción.



Para lograr una optimización energética real, el primer paso es contar con la información más completa de la que podamos disponer de cara a trazar una estrategia y tomar las medidas necesarias.

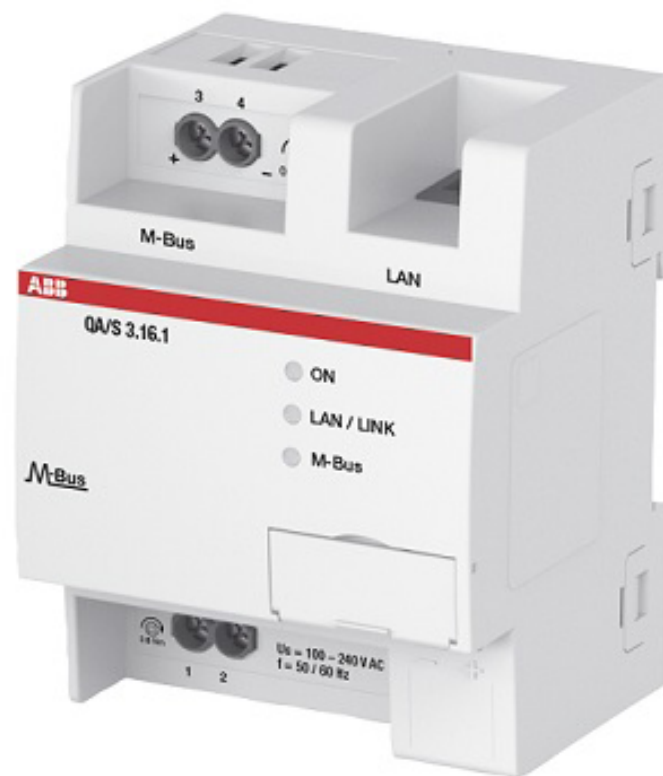
Un contador de energía general no proporciona ninguna información sobre dónde o por qué se pierde energía, y en estos casos, conocer los datos exactos es la clave para un gestor de servicios públicos, propietario o encargado de gestionar recursos energéticos. Es evidente que precisamos de la existencia de una instalación eléctrica para poder medir datos eléctricos y energéticos, una factura y la información que ésta proporciona no es suficiente.

### **Medir para aumentar la eficiencia**

Sin embargo, la submedición es una medida auxiliar que ofrece una imagen mucho más detallada y concreta del consumo energético. Es muy eficaz para identificar áreas específicas en las que el consumo de energía es demasiado alto y los puntos básicos en los que hay que invertir. Apostar por contadores de energía adicionales permite examinar detalladamente el consumo energético y tomar medidas donde más se precisen. La correcta gestión del suministro de la energía eléctrica es una prioridad, ya que sin medir el uso energético es difícil potenciar la eficiencia.

### **Dispositivos para medir, detectar y mejorar**

Por ello, ABB propone una solución en forma de contadores de energía ABB EQmatic. Éstos conforman la nueva gama de contadores auxiliares de ABB destinados a obtener la mayor eficiencia energética posible. A través de un detallado análisis, los contadores ABB EQmatic cuentan con capacidad para detectar dónde es posible ahorrar energía, extrayendo la información del uso de la energía. Así, es posible realizar una supervisión del suministro eléctrico.



Los contadores ABB EQmatic se ofrecen en tres series y hasta cinco niveles de funcionalidad en cada serie, y en versiones monofásicas o trifásicas.

**La serie A** es la serie de contadores avanzados para instalaciones hasta 80 A en conexión directa o a través de transformadores, tanto para intensidad como para tensión (CT/VT).

**La serie B** representan los contadores de prestaciones intermedias para instalaciones hasta 65 A en lectura directa o a través de transformador (CT).

Y **la serie C**, la más competitiva, va dirigida a la submedición de energía hasta 40 A con conexión directa. Esta es una de las soluciones que ABB propone para lograr la mayor optimización de los recursos energéticos posibles, consulta la web de ABB para descubrir muchos otros recursos para la gestión energética.

**ABB** (ABBN: SIX Swiss Ex) es un líder global en tecnología que impulsa la transformación de la sociedad y de la industria para lograr un futuro más productivo y sostenible. Conectando software a su cartera de electrificación, robótica, automatización y tecnologías de movimiento industrial, ABB empuja los límites de la tecnología para alcanzar nuevos niveles de rendimiento. Con una historia de excelencia que se remonta a más de 130 años, el éxito de ABB está impulsado por el talento de sus 105.000 empleados en más de 100 países. [www.abb.com](http://www.abb.com)

Para más información, póngase en contacto con:

**Idoia Matas**  
Email: [idoia.matas@es.abb.com](mailto:idoia.matas@es.abb.com)

**Silvia Blanes**  
Email: [silvia.blanes@es.abb.com](mailto:silvia.blanes@es.abb.com)